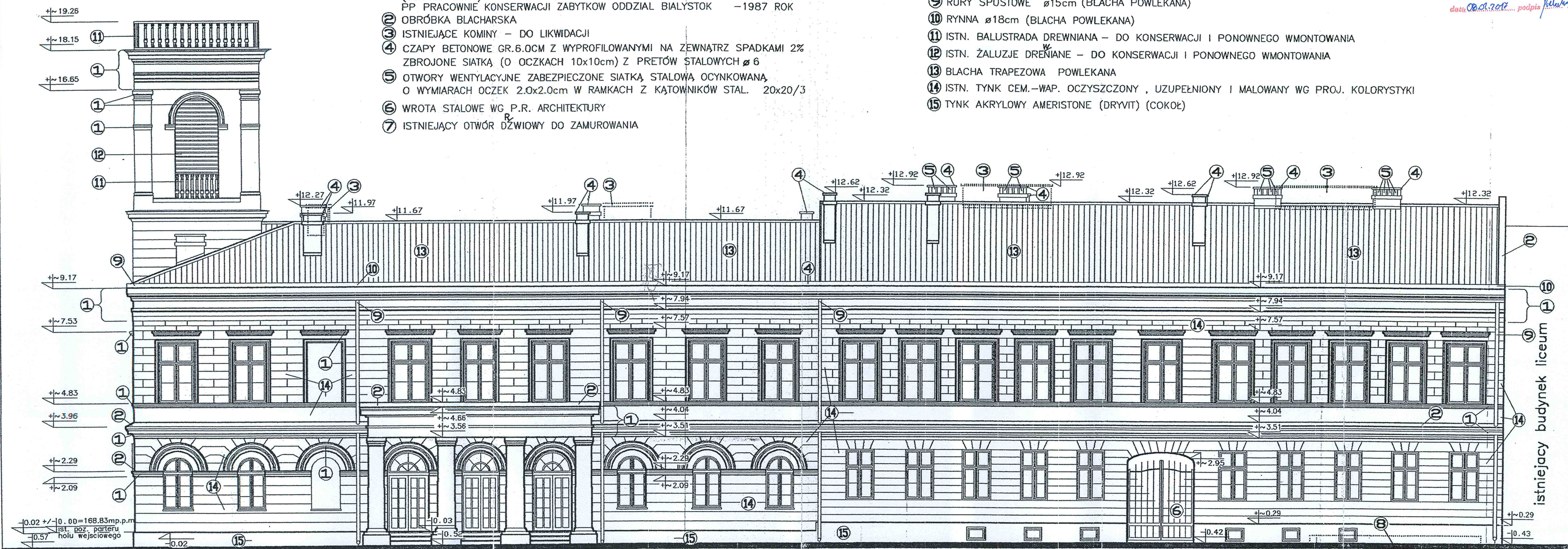


OBJAŚNIENIA:

- 1 PROFIL WG INWENTARYZACJI ARCH.-KONSERWATORSKIEJ (DETALE ARCH.) - TII NR PROJ. 234-KKP-PI-A+K OPRACOWANEJ PRZEZ PP PRACOWNIE KONSERWACJI ZABYTKÓW ODDZIAŁ BIAŁYSTOK -1987 ROK
- 2 OBRÓBKA BLACHARSKA
- 3 ISTNIEJĄCE KOMINY - DO LIKWIDACJI
- 4 CZAPY BETONOWE GR.6.0CM Z WYPROFILOWANYMI NA ZEWNĄTRZ SPADKAMI 2% ZBROJONE SIATKĄ (O OCZKACH 10x10cm) Z PRETÓW STAŁOWYCH  $\varnothing 6$
- 5 OTWORY WENTYLACYJNE ZABEZPIECZONE SIATKĄ STAŁOWĄ OCYNKOWANĄ O WYMIARACH OCZEK 2.0x2.0cm W RAMKACH Z KĄTOWNIKÓW STAŁ. 20x20/3
- 6 WROTA STAŁOWE WG P.R. ARCHITEKTURY
- 7 ISTNIEJĄCY OTWÓR DZWIDOWY DO ZAMUROWANIA

- 8 ISTNIEJĄCE ZEJŚCIE - DO LIKWIDACJI
- 9 RURY SPUSTOWE  $\varnothing 15$ cm (BLACHA POWLEKANA)
- 10 RYNNY  $\varnothing 18$ cm (BLACHA POWLEKANA)
- 11 ISTN. BALUSTRA DREWNIANA - DO KONSERWACJI I PONOWNEGO WMONTOWANIA
- 12 ISTN. ŻALUZJE DREWNIANE - DO KONSERWACJI I PONOWNEGO WMONTOWANIA
- 13 BLACHA TRAPEZOWA POWLEKANA
- 14 ISTN. TYNK CEM.-WAP. OCZYSZCZONY, UZUPEŁNIONY I MALOWANY WG PROJ. KOLORYSTYKI
- 15 TYNK AKRYLOWY AMERISTONE (DRYVIT) (COKOŁ)



ul.A.Mickiewicza

OZNACZENIA:

[dashed box] elementy przeznaczone do likwidacji

UWAGA:

WYMIARY POPRZEDZONE ZNAKIEM '~' ODNOSZĄ SIĘ DO ELEMENTÓW ISTNIEJĄCYCH OBIEKTU. NALEŻY JE KORYGOWAĆ PO SKUCIU ISTNIEJĄCYCH TYNKÓW LUB PRZY WYKONYWANIU UZUPEŁNIENI CZY NAPRAW USZKODZONYCH I ADAPTOWANYCH CZĘŚCI BUDYNKU.

PROJEKT-SUWAŁKI	mgr inż. arch. Andrzej Szulc nr upr. 180/74	mgr inż. arch. Sławomir Paszkowski nr upr. SUW-98/85	MODERNIZACJA ISTNIEJĄCEJ ZABUDOWY URZĘDU MIEJSKIEGO W SUWAŁKACH ELEWACJA PÓŁNOCNA PROJEKT CHRONIONY USTAWĄ O PRAWIE AUTORSKIM	1:100 12
	mgr inż. arch. Jarosław Łankowski	[signature]		